

Gestion de flottes : D3E Electronique étend son offre de solutions packagées clés en main

Avec la série des Eclaireurs, D3E Electronique s'est imposé en France parmi les pionniers de la gestion de flottes et du suivi de mobiles, en développant des solutions complètes et faciles à mettre en œuvre. Aujourd'hui, D3E Electronique enrichit son offre avec deux nouveaux boîtiers :

- L'Eclaireur IV-LT, une solution complète et économique,
- L'Eclaireur IV-ZH, un boîtier aux possibilités étendues.



Eclaireur IV-LT : la gestion de flottes est maintenant accessible à tous



Le principe de l'Eclaireur IV-LT est simple : apporter un maximum de fonctions dans un boîtier compact, qui s'installe facilement dans tout type de véhicule, et permettre de bénéficier de l'ensemble des possibilités de la gestion de flottes à un coût étudié.

Le principe de fonctionnement

- Le boîtier intègre un **récepteur GPS** qui localise le véhicule en temps réel
- Le **modem GPRS** intégré transmet ces données immédiatement et en permanence à un serveur centralisé
- Le **logiciel GeoConnect** permet d'accéder facilement à ces données, de les exploiter et de les gérer en temps réel
- Les **fonctions paramétrables** du boîtier vous permettent d'ajouter un certain nombre de fonctionnalités, que vous choisissiez, également gérées par GeoConnect. Cela peut être :
 - L'accès à des informations précises sur le véhicule, par exemple détection d'ouverture de portes, moteur tournant...
 - L'intervention à distance sur le véhicule, comme la possibilité de l'immobiliser (immobilisation du véhicule à distance),
 - La possibilité d'ajouter de multiples fonctions en y associant des accessoires spécifiques.

Une solution pratique, simple et packagée

D3E Electronique a mis au point une offre qui évite tout souci à l'utilisateur et lui permet de maîtriser ses coûts. Le forfait mensuel proposé est calculé par véhicule, et comprend :

- La fourniture, l'installation et le paramétrage du boîtier,
- L'installation d'une antenne GPS-GSM externe
- L'abonnement GPRS
- L'accès illimité et sécurisé au logiciel GeoConnect, via le web, et à ses fonctions personnalisables

Eclaireur : programme cofinancé par la Communauté Européenne.

Le mot du PDG

Depuis plusieurs années, le bureau d'études de D3E Electronique explore les innombrables possibilités du GPS et de la transmission de données en temps réel, pour offrir au marché des solutions réellement innovantes et adaptées à l'évolution des besoins et des technologies. Le résultat est la constitution d'une famille de produits, les boîtiers Eclaireur, aux ressources multiples, proposés dans une solution packagée comprenant le logiciel GeoConnect. Nous pensons que la technologie n'est valable que si nous apportons un service complet, répondant aux besoins de récupération et d'exploitation des données terrain.

Vous découvrirez dans ce numéro les toutes dernières évolutions de ces boîtiers, les Eclaireur IV-LT et IV-ZH, conçus pour apporter un maximum de fonctions tout en restant compétitifs économiquement.

Nos témoignages d'utilisateurs vous donneront un aperçu plus concret des avantages liés à l'utilisation de ces solutions.

Dans un autre domaine, la participation du département GPS à la conférence ESRI témoigne de l'implication active de D3E Electronique dans cette activité, et de sa collaboration étroite avec les grands éditeurs de logiciels SIG. Quand au département Automatismes Industriels, l'obtention du label Omron Elite récompense les efforts quotidiens de toute une équipe pour maîtriser et proposer les solutions matérielles et logicielles des fabricants.

Cette édition de décembre est aussi pour nous l'occasion de vous présenter nos meilleurs vœux pour la nouvelle année.

Bonne lecture.

Jean-Louis BESSON

édito



Eclaireur IV-ZH : un concentré d'intelligence



Dans la famille Eclaireur, ce nouveau boîtier possède une sensibilité GPS accrue, ce qui permet de placer l'antenne GPS n'importe où dans le véhicule. Un atout appréciable pour optimiser les coûts et le temps d'installation de celle-ci, en particulier pour des véhicules spécifiques.

Aux fonctions « standard » des Eclaireurs, qui sont :

- Localisation par GPS
- Transmission des données par GPRS
- Exploitation et gestion des données avec GeoConnect,

...l'Eclaireur IV-ZH ajoute de multiples fonctionnalités :

- L'interfaçage avec de nombreux outils extérieurs grâce à la messagerie, qui permet, par exemple :
 - De brancher un terminal embarqué dans le véhicule pour communiquer avec le chauffeur,
 - De connecter tout type de matériel : PDA, imprimante, lecteur codes-barres, capteur de température... (voir ci-contre),
 - De brancher un chrono-tachygraphe pour la remontée en temps réel des données sociales,
- La possibilité de paramétrer des fonctions spécifiques selon vos besoins : détection d'ouverture des portes, appel d'urgence, alarmes, immobilisation du véhicule à distance...
- La sécurisation du transfert des données.

Multipliez vos possibilités avec

D3E Electronique propose de multiples accessoires qui permettent tout en répondant à vos besoins d'application

Raven TouchPC™ : encore mieux qu'un ordinateur !

Le terminal durci Raven combine les avantages de l'informatique embarquée avec la navigation GPS.

Principales fonctionnalités

- Navigation routière par GPS avec guidage vocal
- Réception de données en temps réel (réception d'un ordre de mission, par exemple)
- Envoi de données (confirmation d'une livraison, par exemple)
- Installation d'applications spécifiques
- Et tous les avantages d'un ordinateur : possibilité d'installer Word, Excel, de visionner un film...



Spécifications

- Ecran couleur tactile compact (équivalent de la taille de deux PDA)
- Fonctionne sous Windows CE
- Robuste, étanche IP54, conforme aux normes CE et ATEX
- Connectivité USB et Bluetooth
- Installation facile dans le véhicule

Avis d'utilisateur

Supergroup : la logistique à l'heure du GPS

Filiale du groupe Altadis, Supergroup est une société spécialisée dans la distribution de produits alimentaires pour les commerces de proximité. Près de 4 000 références sont livrées à J+2 aux boulangeries, épiceries, bureaux de tabac ou stations-services, dans toute la France. Entre la gestion d'un tel assortiment et la livraison à plus de 70 000 clients, la logistique est un point clé de l'organisation de la société. Pour cela, fort de 600 personnes, Supergroup dispose de 5 plateformes logistiques réparties dans toute la France, et de plus de 150 véhicules de livraison, qui vont de l'utilitaire léger au camion de 26 tonnes. « Nous avons décidé d'installer la solution Eclaireur sur les véhicules de livraison de la plate-forme logistique de la Région Parisienne » explique Gérard Allais, responsable de la logistique du site de Bondoufle (91), « ce qui permet de tester l'efficacité du système avant de l'étendre aux autres sites du groupe ». La gestion et le suivi de la flotte par GeoConnect ont vite apporté de nombreuses améliorations.

En premier lieu, cet outil fournit de nombreux renseignements sociaux, par exemple le contrôle des relevés d'heures, qui évite les litiges ou les



De nombreuses références prêtes à être livrées.

erreurs lors de l'établissement des feuilles de paie. Il a permis également d'optimiser les tournées en analysant les itinéraires effectués, et en aidant les chauffeurs à choisir les meilleurs itinéraires.

Enfin, c'est un outil de gestion au quotidien, permettant de suivre en temps réel les véhicules et de renseigner le client avec précision sur l'état de sa livraison. Voire de gestion tout court : « Des informations comme la consommation moyenne des véhicules ou le nombre de kilomètres parcourus sont précieuses pour établir des

statistiques et optimiser ainsi nos coûts logistiques » précise M. Allais.

Le suivi des poids lourds est également facilité par la possibilité de lire les disques à distance. Alors, essai transformé ? « Nous avons retenu GeoConnect notamment parce qu'il était compatible avec Microsoft MapPoint, notre logiciel d'organisation des tournées. Sa facilité d'utilisation et ses nombreuses fonctions nous ont confortés dans notre choix. C'est un outil de gestion très efficace au quotidien, qui permet aussi d'améliorer l'organisation et d'optimiser les coûts. Un choix durable, sans aucun doute » conclut M. Allais.

Les accessoires pour Eclaireurs

Permettent d'exploiter au mieux les capacités des boîtiers Eclaireurs, dans des situations spécifiques. En voici une petite sélection.

Boîtier avec boutons paramétrables

- Jusqu'à 7 fonctions paramétrables selon vos choix
- Solide, robuste et étanche pour utilisations multiples
- Envoi en temps réel des données
- Très simple d'utilisation (boutons poussoirs à fonction unique)



GPS pour navigation routière

GARMIN StreetPilot C310 : le petit dernier du spécialiste des GPS pour la navigation routière

- GPS à écran tactile couleur compact
- Navigation routière avec guidage vocal
- Cartographie France pré-installée, en 2D ou 3D
- Installation facile : support pare-brise à ventouse ou adhésif pour le tableau de bord



Badge à identifiant unique

Un système simple et pratique pour augmenter la sécurité

- Installation d'un lecteur dans le véhicule et fourniture au conducteur d'un badge format « porte-clés »
- Permet, par exemple, de ne démarrer le véhicule qu'après identification du conducteur



Capteur de température

- Capteur de surveillance de la température interne d'un fourgon
- Contrôle à distance et dans le véhicule, avec fonction d'alerte
- Idéal pour le transport de denrées alimentaires



GeoConnect : l'outil pratique pour la gestion de flottes

Couplé aux boîtiers Eclaireurs, le logiciel GeoConnect est une solution particulièrement pratique et complète pour la localisation, le suivi et la gestion de flottes.

Une utilisation simple et sécurisée

- GeoConnect est accessible par le web, immédiatement et en toute sécurité (codes d'accès spécifiques)
- L'interface utilisateur est intuitive, rapide et très agréable au quotidien
- La plupart des fonctions sont paramétrables et personnalisables en fonction de vos propres besoins

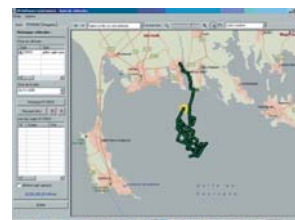


Des fonctionnalités vraiment complètes

- Vision instantanée de l'état de l'ensemble de la flotte
- Suivi en temps réel des véhicules sur la carte
- Rapports d'activités détaillés, aux multiples possibilités
- Etats de synthèses, statistiques
- Fonctions d'alerte et d'alarme
- Envoi automatique de rapports (sur un mail, par exemple)

Nouveautés 2005

- **Création de parcours** : possibilité de créer des parcours spécifiques selon une activité, et d'émettre des rapports pré-établis
- **Gestion de missions** : envoi en temps réel de messages sur un téléphone portable ou un terminal embarqué de type Raven.



GPS Professionnels

D3E Electronique à la conférence ESRI SIG 2005

Les 5 et 6 octobre derniers, D3E Electronique était présent parmi les partenaires de la conférence SIG 2005 organisée par ESRI. Avec 917 participants, 86 communications utilisateurs, 10 ateliers techniques et 34 partenaires présents, cette conférence s'est imposée comme le rendez-vous incontournable des utilisateurs francophones d'ESRI, premier éditeur mondial de SIG.

Ce fut l'occasion pour D3E Electronique de présenter les dernières nouveautés Trimble (développées dans l'édition de septembre), et notamment les récepteurs haute précision Pro 20 et Pro 30.

Partenaire actif d'ESRI, D3E Electronique s'est également impliqué dans le concours des applications SIG organisé durant la conférence, en offrant les prix des deux premiers lauréats.

- **Premier prix** : attribué à la communauté d'agglomération du Grand Lyon, pour la gestion du patrimoine végétal : de l'inventaire physique des arbres à l'aide à la gestion de leur entretien et des programmes de plantation, le SIG est une véritable solution de bureau comme de terrain. Prix offert par D3E Electronique : un ensemble complet « SIG nomade ESRI/Trimble ».

- **Deuxième prix** : attribué à l'ONCFS (Office National de la Chasse et de la Faune Sauvage), pour l'intégration et la consultation de données sur la faune sauvage. Prix offert par D3E Electronique : une licence de l'extension Trimble « GPS-Analyst pour ArcGIS ».



Une petite partie du village partenaires.



Solution SIG nomade : terminal Recon + ArcPad

Nouvelles extensions Trimble pour les SIG ESRI

Deux nouvelles extensions intégrées aux solutions SIG d'ESRI ont été présentées. **GPSCorrect** est une extension d'ArcPad pour optimiser l'utilisation des récepteurs GPS Trimble (configuration, mais aussi et surtout mise en œuvre des modes différentiels en temps réel et post traitement). **GPSAnalyst** est une extension d'ArcGIS, qui permet la collecte terrain de positions GPS, et leur traitement différentiel directement dans une base de données (GeoDatabase personnelle).

D3E Electronique obtient le label OMRON Elite

Distributeur des matériels et logiciels OMRON, D3E Electronique vient d'obtenir le label OMRON Elite. L'attribution de ce label prend en compte l'organisation interne de la société et l'implication de chacun dans les processus de formation produits, gestion des stocks et relations commerciales avec les clients.

Ce label est attribué à D3E Electronique en tant que **Distributeur spécialiste solutions & composants**, ce qui implique que la société possède une connais-



sance approfondie des produits suivants : API et réseaux de terrain, informatique industrielle, terminaux à touches tactiles ou de fonctions, logiciels de programmation d'API ou d'IHM, variation de fréquence ou de servomoteurs à partir de cartes d'axes d'API, régulation de température et de process, capteurs avancés, contrôle par vision.

Cette distinction sélective et valorisante est un véritable gage de compétences, de conseil et de qualité de service pour les clients, confirmé par le fabricant.

OMRON CX-One : un concept innovant pour faciliter la programmation



Autour d'un concept, Smart-Platform, CX-One est un atelier unique intégrant 17 logiciels et constituant une seule plateforme de programmation pour exploiter au mieux toutes les fonctions avancées des produits OMRON.

UN logiciel

Cx-One est un environnement unique de programmation et de configuration qui permet à l'utilisateur de construire, de configurer et de programmer des réseaux, des API, des IHM, des systèmes de contrôle d'axes, des variateurs de fréquence, des régulateurs de température et des capteurs.

L'intégration de tous ces éléments dans un seul logiciel réduit la complexité de la configuration et permet de programmer et de configurer les systèmes d'automatisation avec un minimum de formation.

UNE connexion

A partir d'un seul point de connexion local, par réseau ou modem, les périphériques « Smart-Platform » Omron de votre machine peuvent être programmés ou paramétrés. La mise en service et l'accès à distance de toute votre machine deviennent ainsi une réalité. Cette même architecture transparente de communication permet également aux périphériques Omron de communiquer facilement entre eux et de partager des informations, améliorant ainsi la modularité et l'efficacité de l'ensemble.

UNE minute

Les fonctionnalités « Plug & Work » sont proposées par la bibliothèque des blocs fonctions d'Omron. Ainsi, les profils des équipements et les « SMART Active Parts » peuvent être simplement configurés par une opération de glisser-déposer, contrairement à la programmation traditionnelle. Les « SMART Active Parts » sont des composants graphiques pré-programmés pour un grand nombre de périphériques. Il suffit de sélectionner le composant correspondant à la fonction recherchée et de le déposer dans l'écran du terminal de dialogue.

Offre spéciale CX-One + API & IHM



Découvrez toute la simplicité de programmation de CX-One en l'associant à la flexibilité des API CJ1M ou des IHM NS.

Technologie innovante

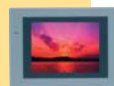
Ces gammes d'API et de terminaux de dialogue utilisent les technologies les plus récentes, comme Ethernet 100Base-TX avec, entre autres, un serveur FTP pour le transfert des données. Les terminaux de dialogue ont été conçus pour gérer le contrôle de vos procédés tout en assurant des fonctions de maintenance très évoluées pour limiter les temps d'arrêt machines.

Simplicité de programmation

L'atelier logiciels CX-One, issu du concept Smart-Platform, facilite la gestion et la mise en œuvre des automatismes. Le point de connexion unique ouvre cette architecture d'automatismes à de nombreuses options de communication : Ethernet, DeviceNet, Profibus, CAN, bus propriétaires ou bus motion temps réel.

Promotions packs matériels + CX-One

- KIT 1** IHM NS5, écran 5,7 pouces monochrome + logiciel CX-One **669 € HT**
- KIT 2** IHM NS5, écran 5,7 pouces TFT couleur + logiciel CX-One **919 € HT**
- KIT 3** IHM NS5, écran 5,7 pouces monochrome + Kit API CJ1M + logiciel CX-One ... **1 150 € HT**
- KIT 4** IHM NS5, écran 5,7 pouces TFT couleur + Kit API CJ1M + logiciel CX-One **1 399 € HT**
- KIT 5** Kit API CJ1M + logiciel CX-One **669 € HT**



A NE PAS MANQUER

Mise à jour Cx-One 395 € HT au lieu de 1 600 € HT

Offres soumises à conditions, valables du 1er au 31 décembre 2005. Voir modalités et détails de ces offres auprès du service commercial du département Automatismes industriels. Prix unitaires en euros hors taxes, dans la limite des stocks disponibles. Photos non contractuelles.

Techniques & Solutions

est une publication de la société
D3E Electronique

Directeur de la publication : Jean-Louis Besson
Conception, rédaction et édition : FIGURES LIBRES

D3E Electronique
Parc d'activités Savipol, BP 55
10302 Sainte Savine cedex
www.d3e.fr

Tél. Automatismes industriels : 03 25 71 31 50
Tél. GPS professionnels : 03 25 71 31 54
Tél. Suivi de mobiles : 03 25 71 31 61
Fax Automatismes industriels : 03 25 74 38 82
Fax GPS / Suivi de mobiles : 03 25 79 95 76

