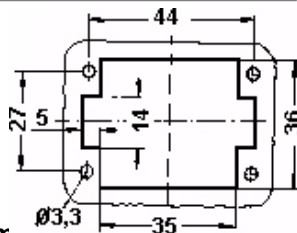


CONNECTEURS INDUSTRIELS HAN6E

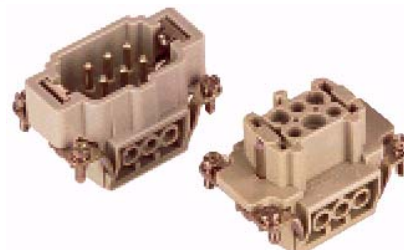


Modèle : 6 Contacts + Terre
 Commutation : 16 A max. sous 400 V
 Sorties à vis : jusqu'à 2,5 mm²
 Gamme de température : - 40°C ... +125°C
 Degré de protection : IP 65



entraxe de fixation (4 vis)
 surface de raccordement

44 x 27 mm
60 x 43 mm



Broches numérotées	1 à 6
Connecteur mâle	09330062601
Connecteur femelle	09330062701

Désignation	Particularité	Taille	PG	Référence avec 1 étrier	Hauteur (mm)
Capot latéral	1 entrée de câble	bas	13.5	09300061540	43
			16	09300061541	
		haut	21	09300060542	72
			29	09300060543	
Capot vertical	1 entrée de câble	bas	13.5	09300061440	40
			16	09300061441	
		haut	21	09300060442	72
			29	09300060443	
Embase encastrée				09300060301	28.5
Embase encastrée avec couvercle plastique				09300060302	
Embase en saillie	1 entrée de câble	bas	16	09300061251	51.5
	2 entrées de câble	bas	16	09300061291	51.5
		haut	21	09300060292	74
		29	09300060293		
	1 entrée de câble + couvercle	bas	16	09300061256	51.5
	2 entrées de câble + couvercle	bas	16	09300061296	51.5
haut		21	09300060297	74	
	29	09300060298			
Capot prolongateur	1 entrée de câble	bas	13.5	09300061750	42.5
		haut	21	09300060752	72.5
			29	09300060753	



PG standard	Référence	Clé	Diam. du câble	
			Mini	Maxi
13.5	09000005114	20	12	14
16	09000005115	22	14	16
21	09000005116	28	19	21
29	09000005117	37	28	30



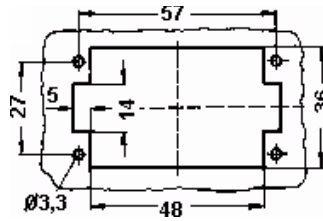
PG à joint multiple	Référence	Clé	Diam. du câble	
			Mini	Maxi
13.5	09000005014	20	6,5	13,5
16	09000005015	22	6,5	16
21	09000005016	28	9	20
29	09000005017	37	17	28



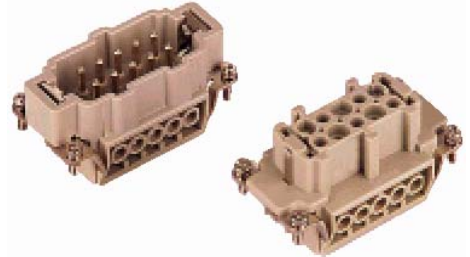
CONNECTEURS INDUSTRIELS HAN10E



Modèle : 10 Contacts + Terre
 Commutation : 16 A max. sous 400 V
 Sorties à vis : jusqu'à 2,5 mm²
 Gamme de température : - 40°C ... +125°C
 Degré de protection : IP 65

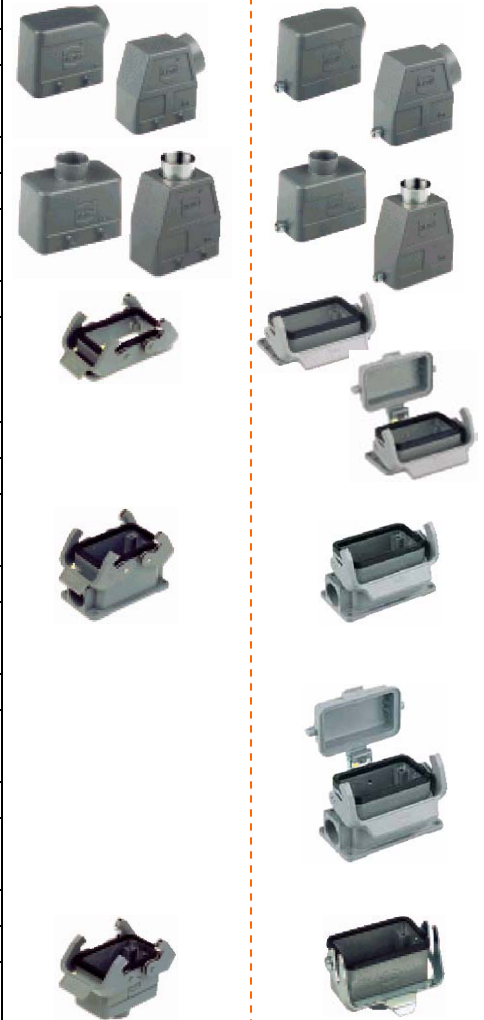


entraxe de fixation (4 vis) **57 x 27 mm**
 surface de raccordement **73 x 43 mm**



Broches numérotées	1 à 10
Connecteur mâle	09330102601
Connecteur femelle	09330102701

Désignation	Particularité	Taille	P G	Choisissez votre colonne		Hauteur (mm)
				Référence avec 2 étriers	Référence avec 1 étrier	
Capot latéral	1 entrée de câble	bas	16	09300101521	09300101541	57
			21	09300100522	09300100542	72
		haut	29	09300100523	09300100543	
Capot vertical	1 entrée de câble	bas	16	09300101421	09300101441	45
			21	09300100422	09300100442	72
		haut	29	09300100423	09300100443	
Embase encastrée				09300100301	09300100305	28,5
Embase encastrée avec couvercle plastique					09300100303	
Embase en saillie	1 entrée de câble	bas	16	09300101231	09300101251	54
			21	09300100232		74
		haut	29	09300100233		
	2 entrées de câble	bas	16	09300101271	09300101291	54
			21	09300100272	09300100292	74
		haut	29	09300100273	09300100293	
	1 entrée de câble + couvercle	bas	16		09300101256	54
			21			74
		haut	29			
	2 entrées de câble + couvercle	bas	16		09300101296	54
			21		09300100297	74
		haut	29		09300100298	
Capot prolongateur	1 entrée de câble	bas	16	09300101731	09300101751	47,5
			21	09300100732	09300100252	74,5
		haut	29	09300100733	09300100253	



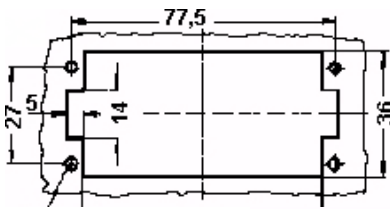
PG standard	Référence	Clé	Diam. du câble	
			Mini	Maxi
16	09000005115	22	14	16
21	09000005116	28	19	21
29	09000005117	37	28	30

PG à joint multiple	Référence	Clé	Diam. du câble	
			Mini	Maxi
16	09000005015	22	6,5	16
21	09000005016	28	9	20
29	09000005017	37	17	28

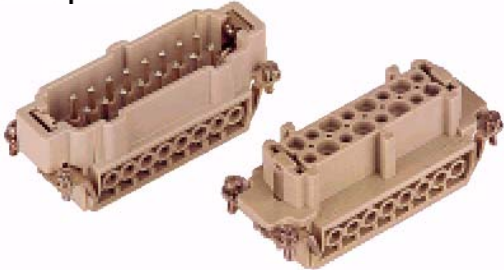
CONNECTEURS INDUSTRIELS HAN16E



Modèle : 16 Contacts + Terre
 Commutation : 16 A max. sous 400 V
 Sorties à vis : jusqu'à 2,5 mm²
 Gamme de température : - 40°C ... +125°C
 Degré de protection : IP 65

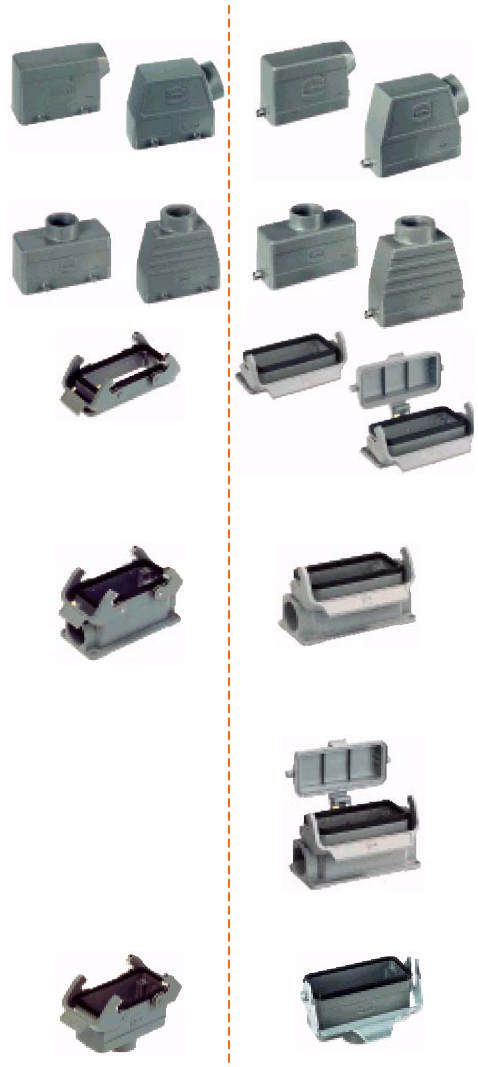


entraxe de fixation (4 vis) **77,5 x 27 mm**
 surface de raccordement **93,5 x 43 mm**



Broches numérotées	1 à 16
Connecteur mâle	09330162601
Connecteur femelle	09330162701

				Choisissez votre colonne		
Désignation	Particularité	Taille	P G	Référence avec 2 étriers	Référence avec 1 étrier	Hauteur (mm)
Capot latéral	1 entrée de câble	bas	21	09300161520	09300161540	62,5
			21	09300160520	09300160540	76
		haut	29	09300160521	09300160541	
Capot vertical	1 entrée de câble	bas	21	09300161420	09300161440	45
			21	09300160420	09300160440	76
		haut	29	09300160421	09300160441	
Embase encastrée				09300160301	09300160307	28,5
Embase encastrée avec couvercle plastique					09300160306	
Embase en saillie	1 entrée de câble	bas	21	09300161230	09300161250	56
			21	09300160230	09300160250	81
		haut	29	09300160231	09300160251	
	2 entrées de câble	bas	21	09300161270	09300161290	56
			21	09300160270	09300160290	81
		haut	29	09300160271	09300160291	
	1 entrée de câble + couvercle	bas	21		09300161255	56
			21		09300160255	81
		haut	29		09300160256	
	2 entrées de câble + couvercle	bas	21		09300161295	56
			21		09300160295	81
		haut	29		09300160296	
Capot prolongateur	1 entrée de câble	bas	21	09300161730	09300161750	47,5
			21	09300160730	09300160750	78,2
		haut	29	09300160731	09300160751	



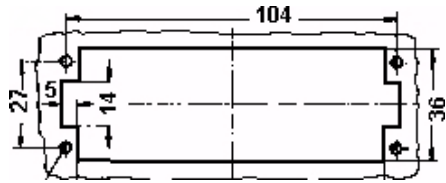
PG standard	Référence	Clé	Diamètre du câble	
			Mini	Maxi
21	09000005116	28	19	21
29	09000005117	37	28	30

PG à joint multiple	Référence	Clé	Diamètre du câble	
			Mini	Maxi
21	09000005016	28	9	20
29	09000005017	37	17	28

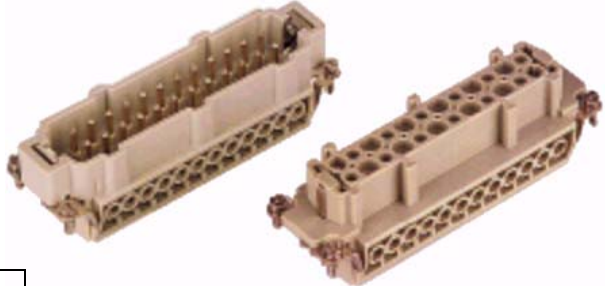
CONNECTEURS INDUSTRIELS HAN24E



Modèle : 24 Contacts + Terre
 Commutation : 16 A max. sous 400 V
 Sorties à vis : jusqu'à 2,5 mm²
 Gamme de température : - 40°C ... +125°C
 Degré de protection : IP 65

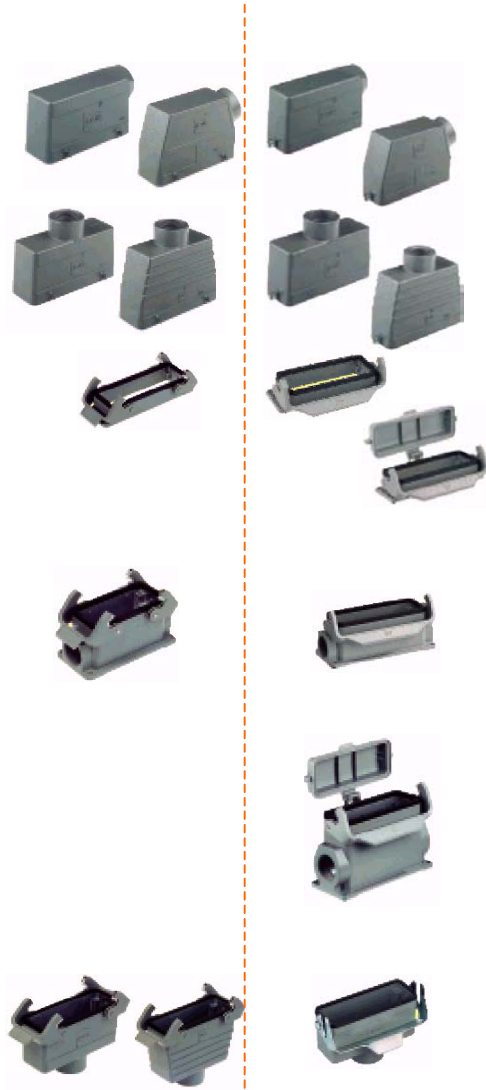


entraxe de fixation (4 vis) **104 x 27 mm**
 surface de raccordement **120 x 43 mm**



Broches numérotées	1 à 24
Connecteur mâle	09330242601
Connecteur femelle	09330242701

				Choisissez votre colonne		
Désignation	Particularité	Taille	P G	Référence avec 2 étriers	Référence avec 1 étrier	Hauteur (mm)
Capot latéral	1 entrée de câble	bas	21	09300241520	09300241540	62,5
			21	09300240520	09300240540	76
		haut	29	09300240521	09300240541	
Capot vertical	1 entrée de câble	bas	29	09300241421	09300241441	55
			21	09300240420	09300240440	76
		haut	29	09300240421	09300240441	
Embase encastrée				09300240301	09300240307	28,5
Embase encastrée avec couvercle plastique					09300240304	
Embase en saillie	1 entrée de câble	bas	21	09300241230	09300241250	56
			21	09300240230	09300240250	81
		haut	29	09300240231	09300240251	
	2 entrées de câble	bas	21	09300241270	09300241290	56
			21	09300240270	09300240290	81
		haut	29	09300240271	09300240291	
	1 entrée de câble + couvercle	bas	21		09300241255	56
			21		09300240255	81
		haut	29		09300240256	
	2 entrées de câble + couvercle	bas	21		09300241295	56
			21		09300240295	81
		haut	29		09300240296	
Capot prolongateur	1 entrée de câble	bas	29	09300241731	09300241751	57,5
			21	09300240730		78,5
		haut	29	09300240731	09300240751	



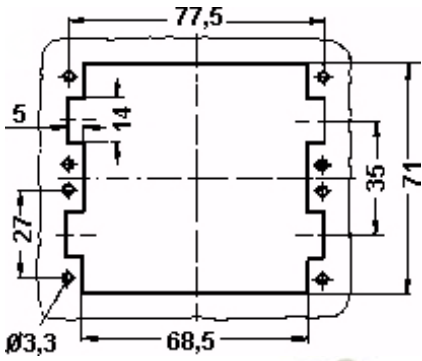
PG standard	Référence	Clé	Diamètre du câble	
			Mini	Maxi
21	09000005116	28	19	21
29	09000005117	37	28	30

PG à joint multiple	Référence	Clé	Diamètre du câble	
			Mini	Maxi
21	09000005016	28	9	20
29	09000005017	37	17	28

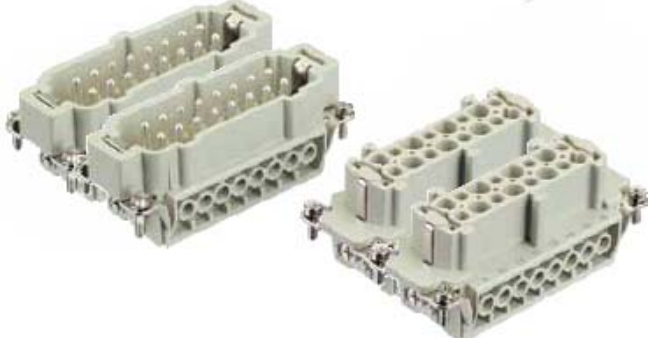
CONNECTEURS INDUSTRIELS HAN32E



Modèle : 32 Contacts + Terre
 Commutation : 16 A max. sous 400 V
 Sorties à vis : jusqu'à 2,5 mm²
 Gamme de température : - 40°C ... +125°C
 Degré de protection : IP 65



entraxe de fixation (4 vis) **2 x 77,5 x 27 mm**
 surface de raccordement **94 x 82.5 mm**



Broches numérotées	1 à 16	17 à 32
Connecteur mâle	09330162601	09330162611
Connecteur femelle	09330162701	09330162711

Désignation	Particularité	Taille	PG	Référence avec 2 étriers	Hauteur (mm)
Capot latéral	1 entrée de câble	haut	29	09300320521	94
			36	09300320522	
			42	09300320523	
Capot vertical	1 entrée de câble	haut	29	09300320421	94
			36	09300320422	
			42	09300320423	
Embase encastrée				09300320301	33
Embase en saillie	1 entrée de câble	haut	29	09300320231	90
			36	09300320232	
	2 entrées de câble		29	09300320271	
			36	09300320272	
			42	09300320273	
Capot prolongateur	1 entrée de câble	haut	29	09300320731	96.4
			36	09300320732	
			42	09300320733	



PG standard	Référence	Clé	Diam. du câble	
			Mini	Maxi
29	09000005117	37	28	30
36	09000005146	47	35	37
42	09000005119	54	41	43



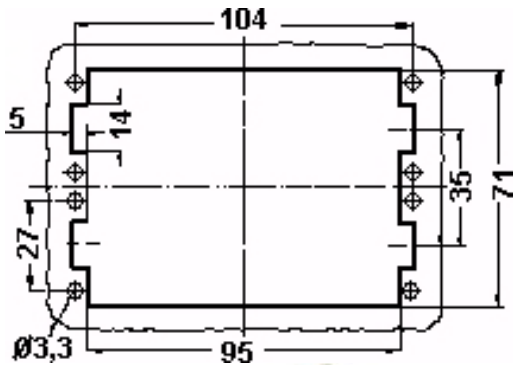
PG à joint multiple	Référence	Clé	Diam. du câble	
			Mini	Maxi
29	09000005017	37	17,0	28,0
36	09000005018	47	23,0	34,0
42	09000005019	54	29,0	40,0



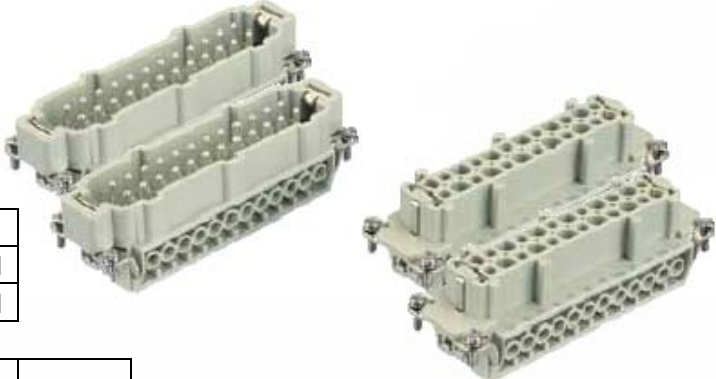
CONNECTEURS INDUSTRIELS HAN48E



Modèle : 48 Contacts + Terre
 Commutation : 16 A max. sous 400 V
 Sorties à vis : jusqu'à 2,5 mm²
 Gamme de température : - 40°C ... +125°C
 Degré de protection : IP 65



entraxe de fixation (4 vis) **2 x 104 x 27 mm**
 surface de raccordement **132 x 90 mm**



Broches numérotées	1 à 24	25 à 48
Connecteur mâle	09330242601	09330242611
Connecteur femelle	09330242701	09330242711

Désignation	Particularité	Taille	PG	Référence avec 2 étriers	Hauteur (mm)
Capot latéral	1 entrée de câble	haut	29	09300480540	98
			36	09300480541	
			42	09300480542	
Capot vertical	1 entrée de câble	haut	29	09300480440	98
			36	09300480441	
			42	09300480442	
Embase encastrée avec couvercle plastique				09300480301	40
Embase en saillie	2 entrées de câble	haut	29	09300480290	99
			36	09300480291	
	2 entrées de câble + couvercle	haut	29	09300480295	
			36	09300480296	



PG standard	Référence	Clé	Diam. du câble	
			Mini	Maxi
29	09000005117	37	28	30
36	09000005146	47	35	37
42	09000005119	54	41	43



PG à joint multiple	Référence	Clé	Diam. du câble	
			Mini	Maxi
29	09000005017	37	17,0	28,0
36	09000005018	47	23,0	34,0
42	09000005019	54	29,0	40,0

