

## BARRIERE DE SECURITE GAMME F3STGR-CL



Gamme homogène pour les catégories 2 / 4  
Conforme aux normes EN61496-1 et EN ISO 13849-1  
Tous les modèles sont conçus de la même manière  
et disposent des mêmes fonctions.

- Protection des doigts, résolution de 14 mm, portée maximum 6 mètres
  - Protection des mains, résolution de 35 mm, portée maximum de 14 mètres
- Protection du corps, 2, 3 ou 4 faisceaux, version standard (K),  
longue distance (K\_LD) ou active/passive, émetteur+récepteur du même côté face à un miroir (K\_C)

Facile à connecter, à installer et à configurer par micro-interrupteurs dip-switchs ...

...Sur tous les modèles :  
EDM, redémarrage automatique ou manuel

...Uniquement sur les modèles Avancés :  
Blanking fixe ou flottant (modèles doigts et mains)  
Pre-reset, et opération cyclique  
Muting, avec lampe d'occultation intégrée en haut, lumière rouge

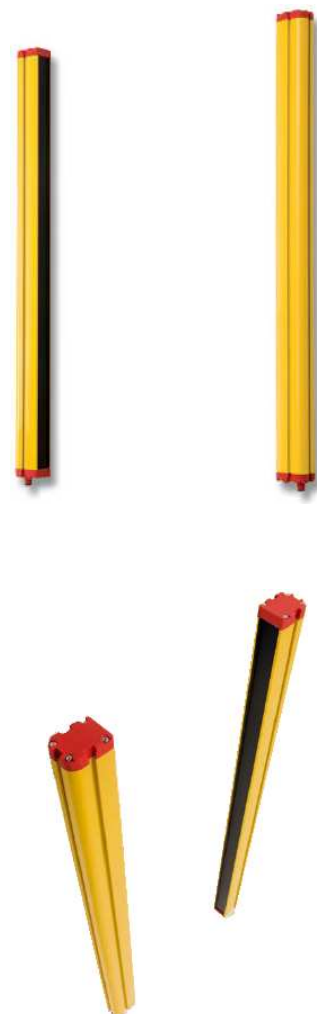
Muting en T



Muting en L



Muting en X



### Caractéristiques communes :

Alimentation 24 Vdc  
2 sorties OSSD1 et OSSD2 transistor PNP 250mA max  
Fonction d'auto-test à la mise sous tension  
Fonction EDM (External Device Monitoring) pour surveiller les contacteurs de puissance  
Profil aluminium 37 x 48 mm  
Etanchéité IP 65  
Fonctionnement -10°C à +55°C

Les modèles Advanced existent aussi en version Maître et Esclave  
( Ajouter "M" et "S" à la fin des références du tableau )

## BARRIERE DE SECURITE NIVEAU 2 F3STGR-CL



Distance E/R	Application	Résolution	Hauteur protégée	Référence Basic	Référence Avancée
0.2 m ... 6 m	Doigt	14 mm	150	<b>F3STGRCL2B014150</b>	<b>F3STGRCL2A014150</b>
			300	<b>F3STGRCL2B014300</b>	<b>F3STGRCL2A014300</b>
			450	<b>F3STGRCL2B014450</b>	<b>F3STGRCL2A014450</b>
			600	<b>F3STGRCL2B014600</b>	<b>F3STGRCL2A014600</b>
			750	<b>F3STGRCL2B014750</b>	<b>F3STGRCL2A014750</b>
			900	<b>F3STGRCL2B014900</b>	<b>F3STGRCL2A014900</b>
			1050	<b>F3STGRCL2B0141050</b>	<b>F3STGRCL2A0141050</b>
			1200	<b>F3STGRCL2B0141200</b>	<b>F3STGRCL2A0141200</b>
			1350	<b>F3STGRCL2B0141350</b>	<b>F3STGRCL2A0141350</b>
			1500	<b>F3STGRCL2B0141500</b>	<b>F3STGRCL2A0141500</b>
			1650	<b>F3STGRCL2B0141650</b>	<b>F3STGRCL2A0141650</b>
			1800	<b>F3STGRCL2B0141800</b>	<b>F3STGRCL2A0141800</b>
			1950	<b>F3STGRCL2B0141950</b>	<b>F3STGRCL2A0141950</b>
			2100	<b>F3STGRCL2B0142100</b>	<b>F3STGRCL2A0142100</b>
			2250	<b>F3STGRCL2B0142250</b>	<b>F3STGRCL2A0142250</b>
2400	<b>F3STGRCL2B0142400</b>	<b>F3STGRCL2A0142400</b>			
0.2 m ... 14 m	Main	35 mm	150	<b>F3STGRCL2B035150</b>	<b>F3STGRCL2A035150</b>
			300	<b>F3STGRCL2B035300</b>	<b>F3STGRCL2A035300</b>
			450	<b>F3STGRCL2B035450</b>	<b>F3STGRCL2A035450</b>
			600	<b>F3STGRCL2B035600</b>	<b>F3STGRCL2A035600</b>
			750	<b>F3STGRCL2B035750</b>	<b>F3STGRCL2A035750</b>
			900	<b>F3STGRCL2B035900</b>	<b>F3STGRCL2A035900</b>
			1050	<b>F3STGRCL2B0351050</b>	<b>F3STGRCL2A0351050</b>
			1200	<b>F3STGRCL2B0351200</b>	<b>F3STGRCL2A0351200</b>
			1350	<b>F3STGRCL2B0351350</b>	<b>F3STGRCL2A0351350</b>
			1500	<b>F3STGRCL2B0351500</b>	<b>F3STGRCL2A0351500</b>
			1650	<b>F3STGRCL2B0351650</b>	<b>F3STGRCL2A0351650</b>
			1800	<b>F3STGRCL2B0351800</b>	<b>F3STGRCL2A0351800</b>
			1950	<b>F3STGRCL2B0351950</b>	<b>F3STGRCL2A0351950</b>
			2100	<b>F3STGRCL2B0352100</b>	<b>F3STGRCL2A0352100</b>
			2250	<b>F3STGRCL2B0352250</b>	<b>F3STGRCL2A0352250</b>
2400	<b>F3STGRCL2B0352400</b>	<b>F3STGRCL2A0352400</b>			
0.5 m ... 40 m	Corps	4 faisceaux	300	<b>F3STGRCL2BK4900</b>	<b>F3STGRCL2AK4900</b>
25 m ... 50 m				<b>F3STGRCL2BK4900LD</b>	<b>F3STGRCL2AK4900LD</b>
0.5 m ... 7 m				<b>F3STGRCL2BK4C900</b>	<b>F3STGRCL2AK4C900</b>
0.5 m ... 40 m		3 faisceaux	400	<b>F3STGRCL2BK3800</b>	<b>F3STGRCL2AK3800</b>
25 m ... 50 m				<b>F3STGRCL2BK3800LD</b>	<b>F3STGRCL2AK3800LD</b>
0.5 m ... 8 m				<b>F3STGRCL2BK3C800</b>	<b>F3STGRCL2AK3C800</b>
0.5 m ... 40 m		4 faisceaux	400	<b>F3STGRCL2BK41200</b>	<b>F3STGRCL2AK41200</b>
25 m ... 50 m				<b>F3STGRCL2BK41200LD</b>	<b>F3STGRCL2AK41200LD</b>
0.5 m ... 7 m				<b>F3STGRCL2BK4C1200</b>	<b>F3STGRCL2AK4C1200</b>
0.5 m ... 40 m		2 faisceaux	500	<b>F3STGRCL2BK2500</b>	<b>F3STGRCL2AK2500</b>
25 m ... 50 m				<b>F3STGRCL2BK2500LD</b>	<b>F3STGRCL2AK2500LD</b>
0.5 m ... 12 m				<b>F3STGRCL2BK2C500</b>	<b>F3STGRCL2AK2C500</b>

# BARRIERE DE SECURITE NIVEAU 4 F3STGR-CL



Distance E/R	Application	Résolution	Hauteur protégée	Référence Basic	Référence Avancée
0.2 m ... 6 m	Doigt	14 mm	150	<b>F3STGRCL4B014150</b>	<b>F3STGRCL4A014150</b>
			300	<b>F3STGRCL4B014300</b>	<b>F3STGRCL4A014300</b>
			450	<b>F3STGRCL4B014450</b>	<b>F3STGRCL4A014450</b>
			600	<b>F3STGRCL4B014600</b>	<b>F3STGRCL4A014600</b>
			750	<b>F3STGRCL4B014750</b>	<b>F3STGRCL4A014750</b>
			900	<b>F3STGRCL4B014900</b>	<b>F3STGRCL4A014900</b>
			1050	<b>F3STGRCL4B0141050</b>	<b>F3STGRCL4A0141050</b>
			1200	<b>F3STGRCL4B0141200</b>	<b>F3STGRCL4A0141200</b>
			1350	<b>F3STGRCL4B0141350</b>	<b>F3STGRCL4A0141350</b>
			1500	<b>F3STGRCL4B0141500</b>	<b>F3STGRCL4A0141500</b>
			1650	<b>F3STGRCL4B0141650</b>	<b>F3STGRCL4A0141650</b>
			1800	<b>F3STGRCL4B0141800</b>	<b>F3STGRCL4A0141800</b>
			1950	<b>F3STGRCL4B0141950</b>	<b>F3STGRCL4A0141950</b>
			2100	<b>F3STGRCL4B0142100</b>	<b>F3STGRCL4A0142100</b>
			2250	<b>F3STGRCL4B0142250</b>	<b>F3STGRCL4A0142250</b>
2400	<b>F3STGRCL4B0142400</b>	<b>F3STGRCL4A0142400</b>			
0.2 m ... 14 m	Main	35 mm	150	<b>F3STGRCL4B035150</b>	<b>F3STGRCL4A035150</b>
			300	<b>F3STGRCL4B035300</b>	<b>F3STGRCL4A035300</b>
			450	<b>F3STGRCL4B035450</b>	<b>F3STGRCL4A035450</b>
			600	<b>F3STGRCL4B035600</b>	<b>F3STGRCL4A035600</b>
			750	<b>F3STGRCL4B035750</b>	<b>F3STGRCL4A035750</b>
			900	<b>F3STGRCL4B035900</b>	<b>F3STGRCL4A035900</b>
			1050	<b>F3STGRCL4B0351050</b>	<b>F3STGRCL4A0351050</b>
			1200	<b>F3STGRCL4B0351200</b>	<b>F3STGRCL4A0351200</b>
			1350	<b>F3STGRCL4B0351350</b>	<b>F3STGRCL4A0351350</b>
			1500	<b>F3STGRCL4B0351500</b>	<b>F3STGRCL4A0351500</b>
			1650	<b>F3STGRCL4B0351650</b>	<b>F3STGRCL4A0351650</b>
			1800	<b>F3STGRCL4B0351800</b>	<b>F3STGRCL4A0351800</b>
			1950	<b>F3STGRCL4B0351950</b>	<b>F3STGRCL4A0351950</b>
			2100	<b>F3STGRCL4B0352100</b>	<b>F3STGRCL4A0352100</b>
			2250	<b>F3STGRCL4B0352250</b>	<b>F3STGRCL4A0352250</b>
2400	<b>F3STGRCL4B0352400</b>	<b>F3STGRCL4A0352400</b>			
0.5 m ... 40 m	Corps	4 faisceaux	300	<b>F3STGRCL4BK4900</b>	<b>F3STGRCL4AK4900</b>
25 m ... 50 m				<b>F3STGRCL4BK4900LD</b>	<b>F3STGRCL4AK4900LD</b>
0.5 m ... 7 m				<b>F3STGRCL4BK4C900</b>	<b>F3STGRCL4AK4C900</b>
0.5 m ... 40 m		3 faisceaux	400	<b>F3STGRCL4BK3800</b>	<b>F3STGRCL4AK3800</b>
25 m ... 50 m				<b>F3STGRCL4BK3800LD</b>	<b>F3STGRCL4AK3800LD</b>
0.5 m ... 8 m				<b>F3STGRCL4BK3C800</b>	<b>F3STGRCL4AK3C800</b>
0.5 m ... 40 m		4 faisceaux	400	<b>F3STGRCL4BK41200</b>	<b>F3STGRCL4AK41200</b>
25 m ... 50 m				<b>F3STGRCL4BK41200LD</b>	<b>F3STGRCL4AK41200LD</b>
0.5 m ... 7 m				<b>F3STGRCL4BK4C1200</b>	<b>F3STGRCL4AK4C1200</b>
0.5 m ... 40 m		2 faisceaux	500	<b>F3STGRCL4BK2500</b>	<b>F3STGRCL4AK2500</b>
25 m ... 50 m				<b>F3STGRCL4BK2500LD</b>	<b>F3STGRCL4AK2500LD</b>
0.5 m ... 12 m				<b>F3STGRCL4BK2C500</b>	<b>F3STGRCL4AK2C500</b>

# BARRIERE DE SECURITE ACCESSOIRES F3STGR-CL

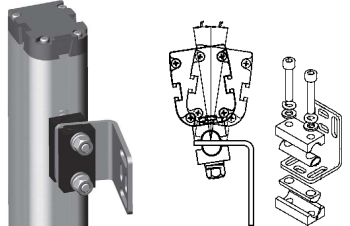
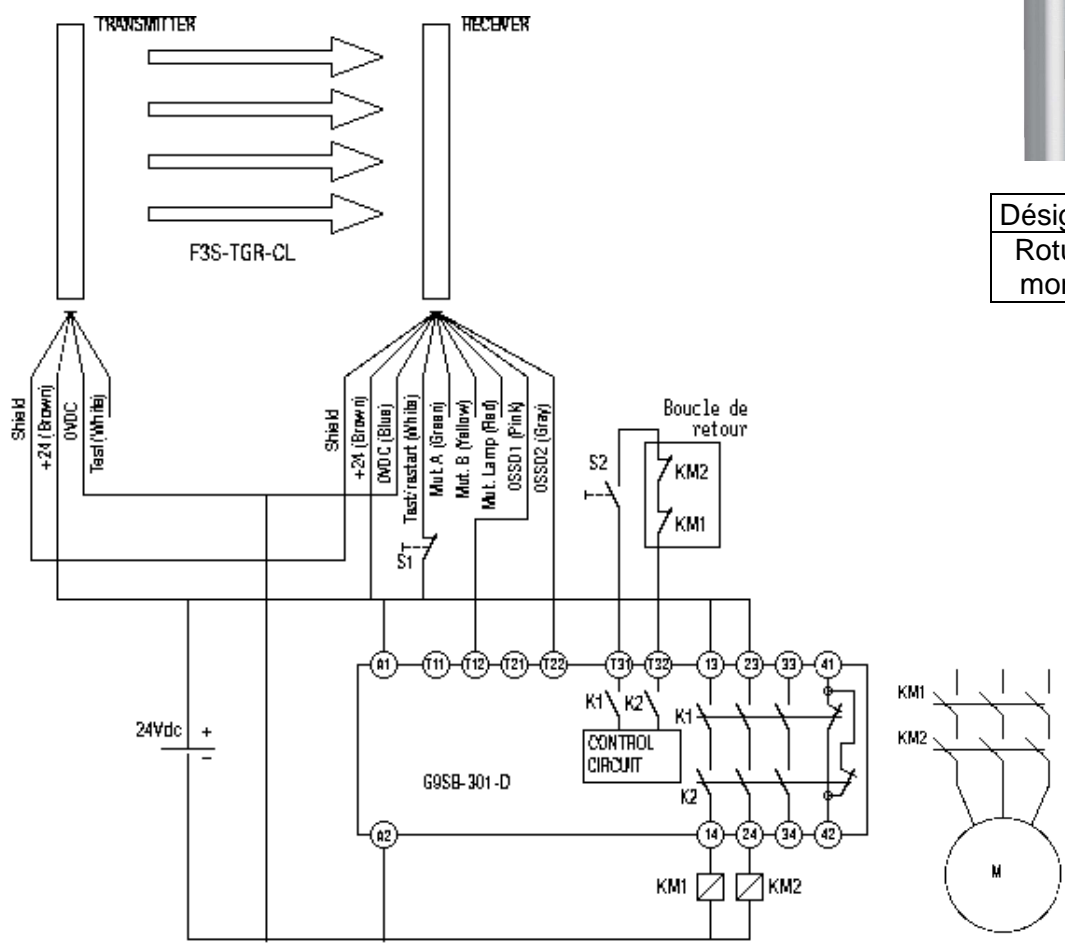


Désignation	Longueur	Référence
Câble récepteur M12-8 Pôles	2 mètres	<b>Y92EM12PURSH8S2ML</b>
	5 mètres	<b>Y92EM12PURSH8S5ML</b>
	10 mètres	<b>Y92EM12PURSH8S10ML</b>
	25 mètres	<b>Y92EM12PURSH8S25ML</b>
Câble émetteur M12-4 Pôles	2 mètres	<b>Y92EM12PURSH4S2ML</b>
	5 mètres	<b>Y92EM12PURSH4S5ML</b>
	10 mètres	<b>Y92EM12PURSH4S10ML</b>
	25 mètres	<b>Y92EM12PURSH4S25ML</b>

Désignation	Largeur	Contacts de sécurité	Contact auxiliaire	Redémarrage	Référence
Relais de sécurité	17,5 mm	2 NO	aucun	Manuel	<b>G9SB200DACDC24</b>
				Automatique	<b>G9SB200BACDC24</b>
	22,5 mm	3 NO	1 NC	Manuel	<b>G9SB301DACDC24</b>
				Automatique	<b>G9SB301BACDC24</b>



### Exemple de câblage : G9SB301D en redémarrage manuel (S2)



Désignation	Référence
Rotule de montage	<b>F3STGRSTADJ</b>