

# MAGNETIQUES A CODE DE SECURITE



Dispositif de sécurité pour contrôler la fermeture des portes et carters donnant l'accès à des zones à risque  
Seul l'aimant BPS33 permet la commutation du capteur

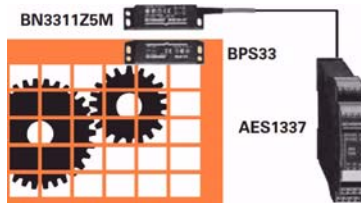
## Capteur BNS3311ZG :

Distance d'enclenchement : 5 mm  
Distance de déclenchement : 15 mm  
Etat : La led de visualisation s'allume quand la porte est ouverte  
Sorties : 1 NO + 1 NC à raccorder sur le relais AES1337  
Température de fonctionnement : -25 à +70° C  
Étanchéité : IP 67



## Relais AES1337 :

Catégorie 4 selon EN 954-1  
3 sorties de sécurité : relais 6A/250Vac, 6A/24Vdc  
1 sortie auxiliaire d'information : relais 100mA  
Boucle de retour pour la surveillance externe  
Démarrage sur front descendant du bouton start X1/X2  
ou automatique (shunt X1-X3)  
Signalisation : 4 leds  
Bornier à vis débrochable  
Tension de service : 24 Vac/dc  
Dimensions : 22.5 x 120 x 121 mm



## Fonctionnement du système :

Bouton de démarrage avec détection des flancs X1-X2.  
La boucle de retour surveille la position des contacteurs K3 et K4.

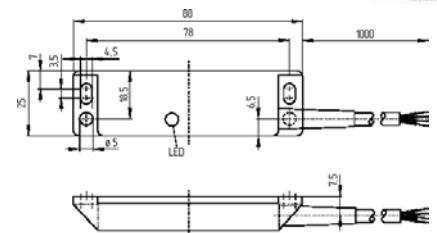
Si un seul relais externe ou un contacteur moteur est utilisé pour la commutation de la charge, le système sera de catégorie 3 selon EN 954-1 si l'exclusion de faute, on retombée du contacteur moteur peut être argumentée et documentée, par exemple par l'emploi d'un contacteur moteur fiable surdimensionné. Un deuxième contacteur moteur augmente la sécurité par la coupure redondante de la charge.

### Démarrage automatique:

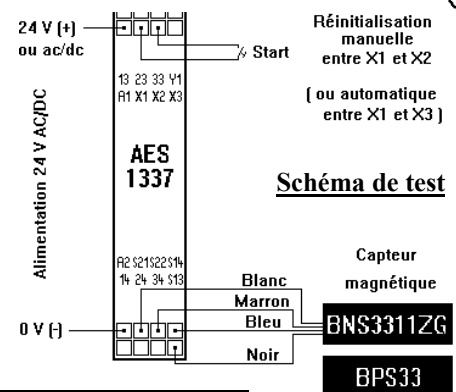
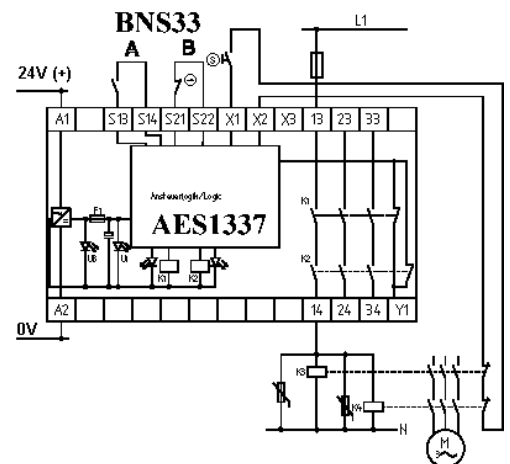
Le démarrage automatique est programmé par le raccordement de la boucle de retour aux bornes X1/X3. Si la boucle de retour n'est pas utilisée, établir un pont X1-X3.



### Dimensions :



### Exemple de câblage niveau 3



Descriptif	Longueur du câble	Nouveau Code	Référence
BNS Interrupteur magnétique de sécurité codé avec led	1 mètre	101109210	<b>BNS3311ZG</b>
	5 mètres	101110010	<b>BNS3311ZG5M</b>
	10 mètres	101114704	<b>BNS3311ZG10M</b>
	20 mètres	101176557	<b>BNS3311ZG20M</b>
	30 mètres	101121674	<b>BNS3311ZG30M</b>
Aimant codé pour BNS		101107771	<b>BPS33</b>
Relais de sécurité pour BNS		101172210	<b>AES133724VACDC 6000216</b>