

# CONVERTISSEUR DE COURANT AC/DC A82



## Transformateur de courant CA TRMS avec sortie linéaire CC pour interface aisée sur automate ou module de contrôle

Le conducteur actif est passé dans le trou (diamètre 27 mm) du transformateur.  
Il est possible de le passer plusieurs fois et de diviser d'autant le courant primaire. Si par exemp le fil est passé 5 fois, le courant mesuré nominal de 50 Amp. Devient 10 Amp.

A 82-10 et A 82-20 peuvent être utilisés avec les relais DIB01, PIB01, DIC01 ou PIC01.  
A 82-30 peut être utilisée avec les relais DUB01, PUB01, DUB71, DUC01 ou PUC01.



### Caractéristiques:

Alimentation (tension de boucle)

A 82-10, A 82-20 : 10 - 40 Vcc

A 82-30 : 18 - 40 Vcc

Tolérance sur la courant/la tension de sortie à 50 Hz :  $\pm 2\%$

Gamme de fréquence : 40 Hz - 1 kHz

Courant maximal de sortie A 82-10, A 82-20 : 30 mA dc

Tension maximal de sortie A 82-30 : 15 V dc

Temps de mise sous tension :  $< 2$  s

Temps de réponse :  $T < 200$  ms

Indication pour Alimentation ON : Led verte

Indice de protection : IP 40

Température de fonctionnement :  $-20^{\circ}$  à  $50^{\circ}\text{C}$

Boîtier ABS 95 x 67.5 x 20 mm

Fixation : 2 trous de diamètre 0.5 mm, entraxe 78 mm

Sortie sur câble : 1 mètre

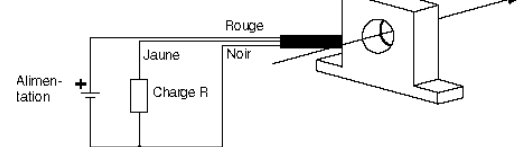
Homologation CE, UL

EMC Compatibilité électromagnétique

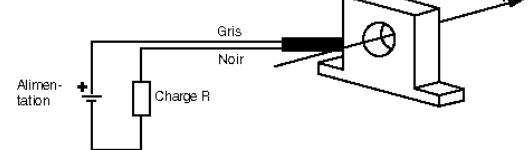
Immunité Selon EN 61000-6-1

### Raccordements :

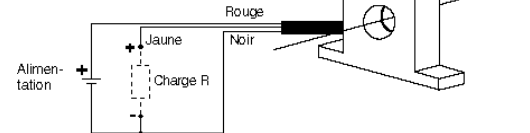
A8210



A8220



A8230



Signal de sortie (CC)	Courant d'entrée (CA)	Référence
0 - 20 mA	25 A	A821025
	50 A	<b>A821050</b>
	100 A	<b>A8210100</b>
	250 A	A8210250
	500 A	A8210500
4 - 20 mA	25 A	<b>A822025</b>
	50 A	<b>A822050</b>
	100 A	<b>A8220100</b>
	250 A	<b>A8220250</b>
	500 A	A8220500
0 - 10 V	25 A	A823025
	50 A	A823050
	100 A	<b>A8230100</b>
	250 A	A8230250
	500 A	A8230500