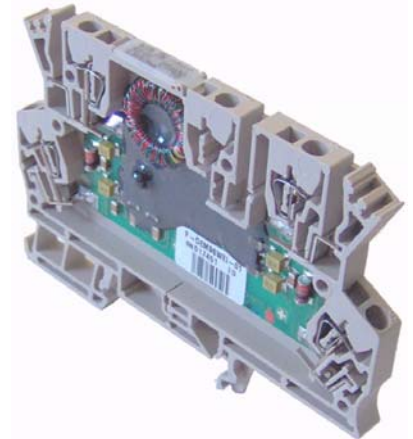


OPTO. ANALOGIQUE PASSIF 0/4-20MA 841119



Optocoupleur / Isolateur analogique passif
Signal normalisé 0/4...20 mA vers 0/4...20 mA

Alimentation par la boucle d'entrée
(ne nécessite pas d'alimentation auxiliaire)



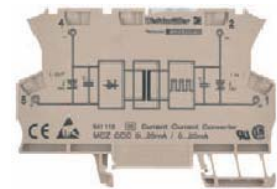
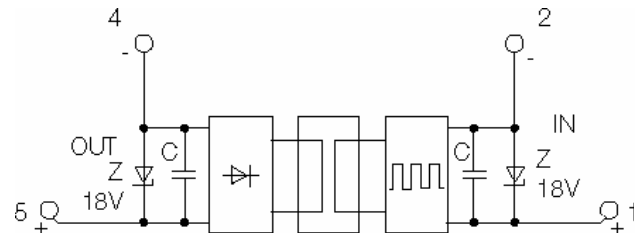
Avantages du produit :

- Faible consommation
- Courant minimum de fonctionnement < 100 μ A
- Raccordement bornes à ressort
- Faible largeur sur le rail Din : 6 mm
- Possibilité de connexion transversale pour le(s) commun(s)

Caractéristiques techniques

| | |
|---|---|
| Entrée | |
| Courant d'entrée | 0(4)...20 mA |
| Tension max. d'entrée/Courant max. | 15 V / 50 mA |
| Courant de déclenchement | < 100 μ A |
| Chute de tension | 2,5...3 V à 20 mA |
| Sortie | |
| Courant de sortie | 0(4)...20 mA |
| Résistance de charge sortie tension/Courant | $\gamma \leq 500$ |
| Précision | < 0,1 % de la valeur finale |
| Coefficient de température | $\gamma \leq 50$ ppm/K de la mesure à 0 Ω résistance de charge |
| Influence de la résistance de charge | 0,05 % de la mesure par 100 Ω résistance de charge |
| Ondulation résiduelle | < 10 mVeff |
| Fréquence de découpage | env. 200 kHz |
| Caractéristiques générales | |
| Température de fonctionnement | de -25 °C à +60 °C |
| Température de stockage | de -40 °C à +85 °C |
| Agréments | CSA / UL/UR / CE |
| Coordination de l'isolation | |
| Normes | EN 60529, EN 61010-1 |
| Normes CEM | EN 61000-6 |
| Tension d'isolation entrée, sortie | 510 Veff. |
| Dimensions | |
| Plage de raccordement (nom. / min. / max) mm ² | 1,5 / 0,5 / 1,5 |
| Longueur x Largeur x Hauteur mm | 91 x 6 x 63,2 |

Schéma de raccordement :



| Désignation | Référence |
|---|---------------|
| Optocoupleur MCZ CCC 0-20mA/0-20mA | 841119 |
| Flasque d'extrémité AP MCZ 1.5 | 838903 |
| Connexion transversale sécable 10 poles ZQV 4/10 GE | 160903 |

