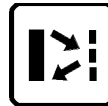


DETECTEUR DE CONTRASTE TL46



DETECTEURS DE CONTRASTE DIGITAL BOITIER METALLIQUE



- *Emission Led RBV Large Spectre*
- *3 Versions présentées : de base, standard et avancée*
- *Réglage automatique, manuel et dynamique*
- *Fréquence de commutation de 15, 20 et 30 kHz*
- *Sortie analogique et NPN/PNP*
- *Fixation standard, connecteur M12 avec 5 orientations possibles*

SERIE TL46

Le nouveau détecteur de contraste série **TL46** se caractérise par des performances optimales en terme de résolution, définition et précision de la LED RVB. La série **TL46** bénéficie d'un temps de réponse et de commutation très élevé.

Le détecteur dans un boîtier métallique robuste à fixation standard, est décliné en 3 versions afin de satisfaire aux mieux toutes les applications. Il offre une technologie d'avant-garde au meilleur rapport prix/performances.

Les versions disponibles sont les suivantes :

TL46 – W Basic : La version de base dispose d'une touche de réglage, de 2 leds indiquant l'état de sortie et les conditions de fonctionnement du détecteur. La **TL46** conjugue performances et facilité d'utilisation optimales à un prix compétitif.

TL46-WL Standard : Elle dispose de 3 touches de réglage, 4 leds dont l'état de sortie, de fonctionnement, de temporisation et d'activation. Un bargraphe est également disponible pour un réglage précis du seuil répondant à certaines exigences de la détection de contrastes. Cette version standard offre d'excellentes performances générales à une fréquence de commutation de 20 kHz.

TL46-WLF Avancé : La version **TL46-WLF** présente un afficheur 4 digits pour le réglage de nombreuses fonctions avancées, comme la détection dynamique des niveaux de contraste. La **TL46-WLF** atteint les performances maximales du marché à une fréquence de commutation de 30 kHz.

Toutes les versions disposent d'accessoires tels que les lentilles focalisées de 9-40 mm de distance ainsi que les lentilles de focalisation haute résolution et une lentille en plastique PMMA brevetée avec une distance focale standard de 9 mm particulièrement adaptée aux applications de l'industrie alimentaire.

REGLAGE

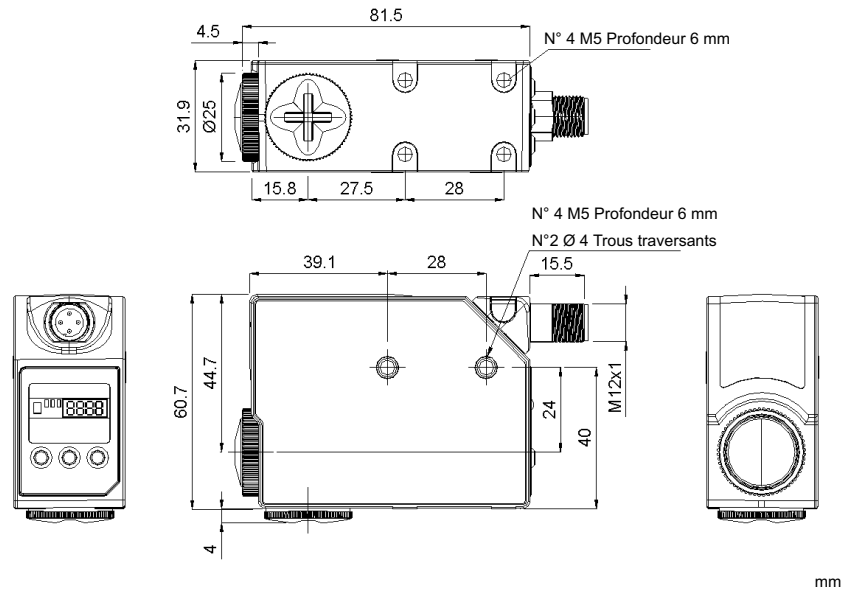
Le réglage du seuil de commutation est effectué par double pression de la touche SET.

La première pression pour le repère et la seconde pression pour l'arrière plan.

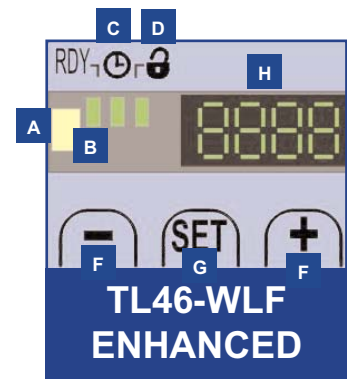
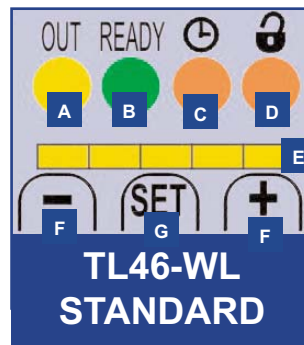
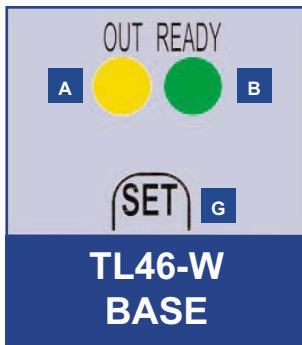
Le réglage du seuil sur les versions TL46-WL/WLF peut s'effectuer manuellement par pression des touches '+' et '-' afin d'accroître ou de réduire le seuil visualisable sur le bargraphe ou l'afficheur.

Le réglage dynamique sur la version TL46-WLF détecte, par pression continue de la touche SET ou par activation de l'entrée Remote/Dyn, le déplacement du repère.

DIMENSIONS

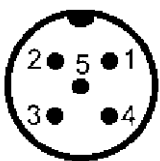


INDICATEURS ET TOUCHES



- A** LED jaune d'état de sortie
- B** LED verte prêt
- C** LED orange retard
- D** LED orange verrouillage
- E** Bargraphe
- F** Touche +/-
- G** Touche SET
- H** Afficheur

SCHEMA DE BRANCHEMENT



CONNECTEUR M12

VERSIONE	PÔLE 1 (marron)	PÔLE 2 (blanc)	PÔLE 3 (bleu)	PÔLE 4 (noir)	PÔLE 5 * (gris)
TL46-W Base	+10...30Vdc	Sortie 1...5.5Vdc	0Vcc	Sortie NPN/PNP	Retard de sortie
TL46-WL Std.	+10...30Vdc	Sortie 1...5.5Vdc	0Vdc	Sortie NPN/PNP	Remote
TL46-WLF Enh.	+10...30Vdc	Buio/Luce Dyn.	0Vdc	SortieNPN/PNP	Remote/Dyn.

* A connecteur M12 4 pôles peut être utilisé si la fonction PIN5 n'est pas nécessaire

CARACTERISTIQUES TECHNIQUES

		TL46-W-815	TL46-W-815L	TL46-WL-815	TL46-WL-815L	TL46-WLF-815	TL46-WLF-815L
Alimentation :	10 ... 30 Vdc, protection inversion de polarité	●	●	●	●	●	●
Consommation :	85 mA max.	●	●	●	●	●	●
Emission :	LED RVB(630nm rouge, 520nm verte, 465nm bleu) ²	●	●	●	●	●	●
Dimension spot :	1,5 x 5 mm (avec lentille standard 9 mm)	●	●	●	●	●	●
Orientation spot :	horizontal	●	●	●	●	●	●
	vertical	●	●	●	●	●	●
Distance opérationnelle :	6 ... 12 mm (avec lentille standard 9 mm)	●	●	●	●	●	●
Profondeur de champ :	± 3 mm (avec lentille standard 9 mm)	●	●	●	●	●	●
Configuration :	automatique	●	●	●	●	●	●
	automatique / manuel / à distance	●	●	●	●	●	●
	automatique / manuel / à distance / dynamique	●	●	●	●	●	●
Indicateurs :	LED jaune SORTIE	●	●	●	●	●	●
	LED verte PRETE	●	●	●	●	●	●
	LED orange RETARD	●	●	●	●	●	●
	LED orange VERROUILLAGE	●	●	●	●	●	●
	bargraphe à 5 segments	●	●	●	●	●	●
	afficheur 4 digits	●	●	●	●	●	●
Type de sortie :	NPN/PNP programmable	●	●	●	●	●	●
Courant de sortie :	100 mA max.	●	●	●	●	●	●
Tension de saturation :	≤ 2 V	●	●	●	●	●	●
Temps de réponse :	33 µs	●	●	●	●	●	●
	25 µs	●	●	●	●	●	●
	17 µs	●	●	●	●	●	●
Fréquence de commutation :	15 kHz	●	●	●	●	●	●
	20 kHz	●	●	●	●	●	●
	30 kHz	●	●	●	●	●	●
Mode opérationnel :	clair/sombre programmable	●	●	●	●	●	●
Sortie analogique :	1 ... 5,5 V (3 V sur blanc 90%)	●	●	●	●	●	●
Fonction de temporisation :	20 ms programmable	●	●	●	●	●	●
	0 ... 100 ms programmable	●	●	●	●	●	●
Fonctions auxiliaires :	verrouillage	●	●	●	●	●	●
	réglage fin de l'hysteresis	●	●	●	●	●	●
Connexions :	connecteur M12 5-pôles ³	●	●	●	●	●	●
Protection électrique :	classe 2, double isolation	●	●	●	●	●	●
Protection mécanique :	IP67	●	●	●	●	●	●
Dispositifs de protection :	A, B ⁴	●	●	●	●	●	●
Matériau boîtier :	aluminium	●	●	●	●	●	●
Matériau lentilles :	PMMA	●	●	●	●	●	●
	verre	●	●	●	●	●	●
Poids :	170 g max.	●	●	●	●	●	●
Température de fonctionnement :	-10...55°C	●	●	●	●	●	●
Température de stockage :	-20...70°C	●	●	●	●	●	●
Norme de référence :	EN 60947-5-2	●	●	●	●	●	●

SPOT VERTICAL



SPOT HORIZONTAL



Spot Horizontal présent sur les modèles TL46 dont le suffixe se termine par '-L'

NOTES TECHNIQUES

- ¹ Valeurs limites
- ² Vie moyenne 100.000 h avec TA = +25 °C
- ³ Connecteur à 4 orientations possibles
- ⁴ A - protection inversion polarité
B - protection surcharge et court-circuit



DIAGRAMMES DE DETECTION

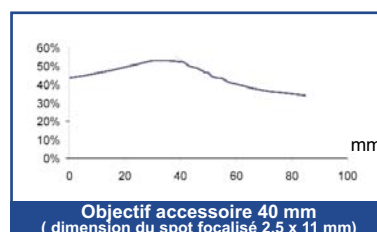
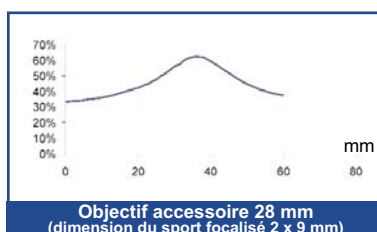
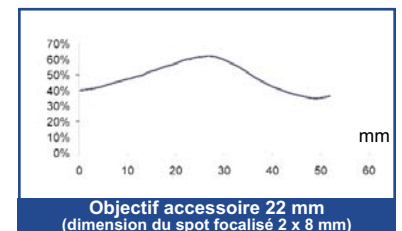
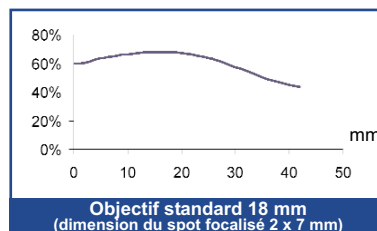
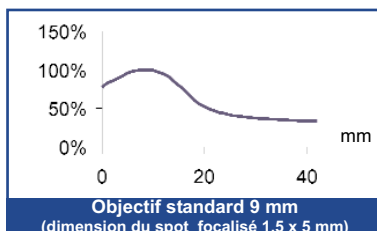
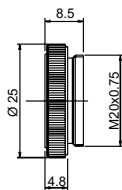


TABLEAU DE SELECTION MODELE

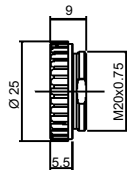
MODELE	VERSION	SPOT	COMM. N°
TL46-W-815	basic	vertical	954601000
TL46-W-815L	basic	horizontal	954601010
TL46-WL-815	standard	vertical	954601020
TL46-WL-815L	standard	horizontal	954601030
TL46-WLF-815	avancée	vertical	954601040
TL46-WLF-815L	avancée	horizontal	954601050

LENTILLES

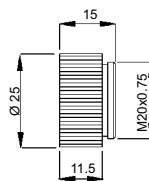
DIMENSIONI DI INGOMBRO



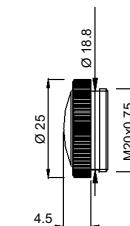
Lentille N°9 verre



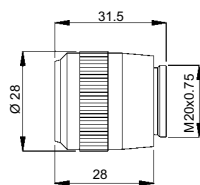
Lentille No.9 PMMA



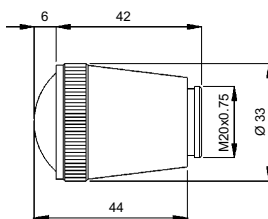
Lentille HI-RES verre



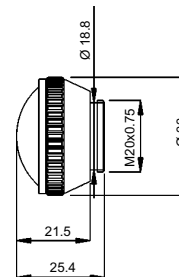
Lentille 18 mm verre



Lentille 22 mm verre



Lentille 28 mm verre



Lentille 40 mm verre

mm

TABLEAU DE SELECTION ACCESSOIRES

MODELE	DESCRIPTION	COMM. N°
Lens No.9 glass	lentille verre avec focalisation 9 mm	95ACC1020
Lens No.9 PMMA	lentille plastique PMMA avec focalisation 9 mm	95ACC2540
Lens Hi-Res glass	lentille verre additionnelle focalisation verre lentille (*)	95ACC1050
Lens No.18 glass	lentille verre avec focalisation 18 mm	95ACC1030
Lens No.22 glass	lentille verre avec focalisation 22 mm	95ACC1100
Lens No.28 glass	lentille verre avec focalisation 28 mm	890000194
Lens No.40 glass	lentille verre avec focalisation 40 mm	95ACC1220

* Lentille de focalisation à insérer entre le détecteur et l'objectif standard de 9 mm, afin de réduire la dimension du spot lumineux et accroître la résolution.

Voir également **Accessoires pour Détecteurs**.

