

ALIMENTATIONS MEN REDRESSEES FILTRES



Caractéristiques d'entrée :

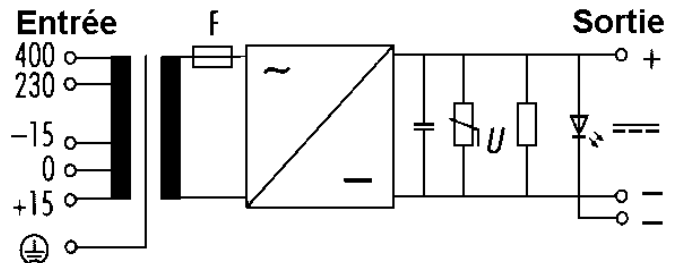
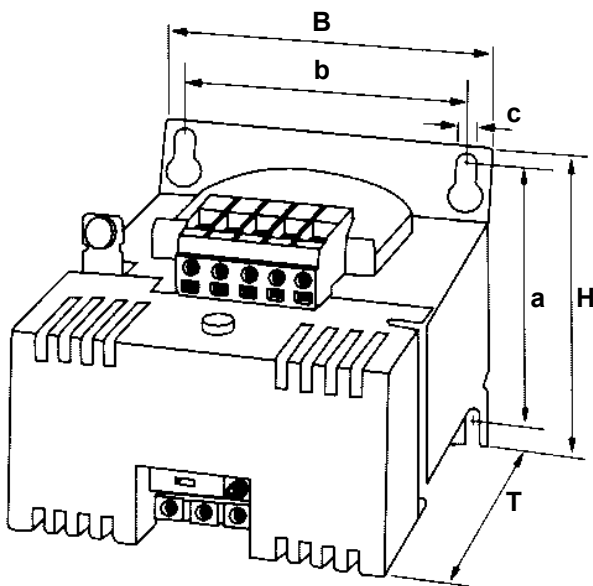
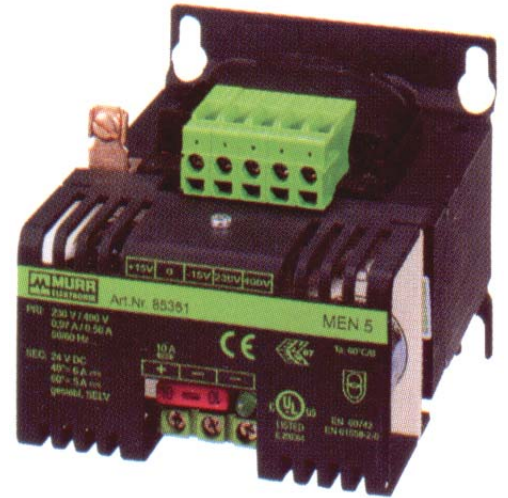
Tension primaire	230 / 400 Vac
Fréquence	50/60 Hz
Filtrée selon	EN 61558
protégée	VGB 4
Raccordement	Bornes à visser

Caractéristiques de sortie :

Tension de sortie	24 Vdc
Selon	EN 61131-2
Ondulation résiduelle	< 5 %
Raccordement	Bornes à visser

Caractéristiques générales :

Mode de fixation	Par trous oblongs
Homologations	CE, UL, CSA ...



Jusqu'au modèle 7,5 Ampères, un fusible plat est installé pour protéger la sortie de l'alimentation :



Maintenance sur modèle ...	Fusible plat sur secondaire		Référence
85349	3A	Violet	90401
85350	5A	Brun clair	90403
85351	10A	Rouge	90405
85357	15A	Bleu clair	90406

Protection amont en 230 / 400 V	Sortie		Référence	Encombrement	
	Puissance	Courant		H x B x T (mm)	a x b x c (mm)
0,4 A T / 0,25 A T	24 W	1 A	85349	71 x 78 x 109	47.5 x 56 x 4.8
0,8 A T / 0,5 A T	60 W	2,5 A	85350	83 x 84 x 124	66.5 x 64 x 4.8
1,6 A T / 1 A T	120 W	5 A	85351	95 x 96 x 136	75 x 84 x 5.8
2 A T / 1,25 A T	180 W	7,5 A	85357	102 x 120 x 173	86.5 x 90 x 5.8
3,15 A T / 1,6 A T	240 W	10 A	85352	112.5 x 120 x 160	94.5 x 90 x 5.8
4,0 A T / 2,5 A T	360 W	15 A	85353	138.5 x 135 x 181,5	126 x 104 x 6.5
5 A T / 3,15 A T	480 W	20 A	85354	117.5 x 174 x 213.5	92.5 x 135 x 7