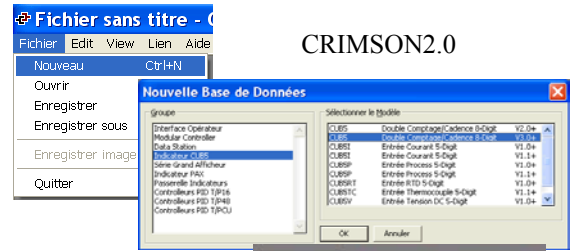


CUB5 : PORT USB ET MONTAGE SUR RAIL DIN



CUB5USB0 : Carte USB CUB5

Programmez vos CUB5 plus facilement et plus vite, en utilisant notre logiciel gratuit, Crimson 2.0.
Grâce aux nouvelles cartes USB pour CUB5, obtenez un accès instantané à tout PC sans utilisation de connecteur série ou autre accessoire.
Paramétrez et sauvegardez la programmation de vos indicateurs sans effort !



SFCRUSB0 : Kit de programmation CUB5

Egalement disponible, incluant :
La carte USB pour CUB5 (CUB5USB0)
Un câble USB (A/B standard Mâle/Femelle)
La dernière version de Crimson 2.0



Pour plus d'information sur les cartes USB :

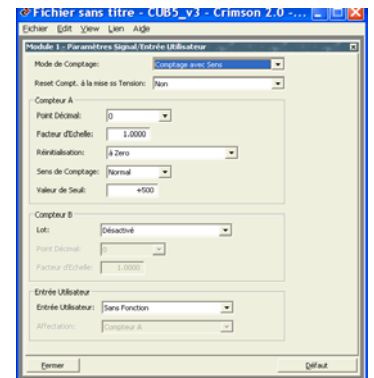
<http://www.redlion.net/AboutUs/News/News2008/USBCardsNowAvailableforPanelMeters.html>
(en anglais - traduction en cours)

Pour télécharger gratuitement Crimson 2.0 :

<http://www.redlion.net/Support/Downloads/SoftwareLibrary/Crimson2.html>

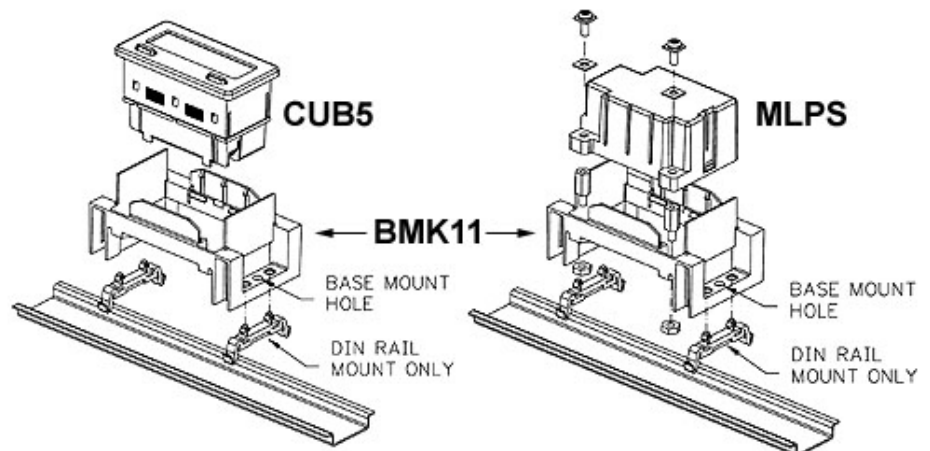
Pour plus d'information :

<http://www.redlion.net/AboutUs/News/News2008/NewDINRailandBaseMountKit.html>
(en anglais - traduction en cours)



BMK11000 :

Découvrez le nouveau kit de montage rail DIN et fond d'armoire polyvalent BMK11 . Il peut être utilisé pour le montage soit d'un afficheur compact type CUB5, soit d'une alimentation économique type MLPS. Le CUB5 vient tout simplement s'encaster dans le support; pour la MLPS, utilisez les vis d'assemblage. Pour un montage en fond d'armoire, les vis de fixation sont fournis; pour un montage sur rail DIN, utilisez les clips de montage (voir schéma ci-contre)



Pour plus d'information :

<http://www.redlion.net/AboutUs/News/News2008/NewDINRailandBaseMountKit.html>

(en anglais - traduction en cours)